



BIEN PROTÉGER, TOUT SIMPLEMENT

## Escalier d'accès technique

L'escalier est le moyen d'accès offrant le plus de sécurité et de confort d'utilisation. Il facilite l'accès et l'acheminement d'outils sur les toitures ou zones techniques.

Nos escaliers sont fabriqués à la demande selon des standards de fabrication élevés, ce qui garantit **robustesse** et **longévité**.

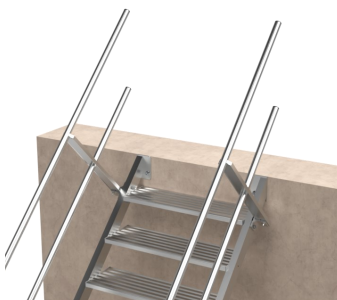
- ✓ Structure **mécano-soudée** entièrement aluminium
- ✓ **Plan de validation** avant fabrication
- ✓ **Montage à blanc** dans nos ateliers
- ✓ Livraison en **modules prémontés**
- ✓ Installation **simple et rapide**



### CARACTERISTIQUES TECHNIQUES

- Inclinaison : 45° / 60° ou à la demande
- Largeur utile : 600 / 800 / 1000mm
- Marches antidérapantes de profondeur 200mm
- Capacité 200kg/m<sup>2</sup>

### OPTIONS DE SORTIE



Sortie frontale  
sans palier



Avec palier de  
sortie frontale



Avec palier de  
sortie latérale



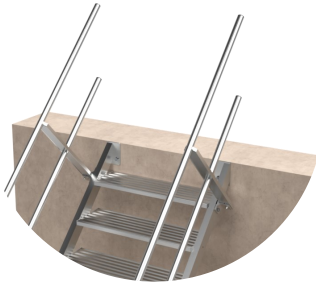
NF E85-015 (Accès bâtiments)  
NF EN ISO 14122-3 (Accès machines)

**FABRICANT FRANÇAIS**  
depuis 20 ans

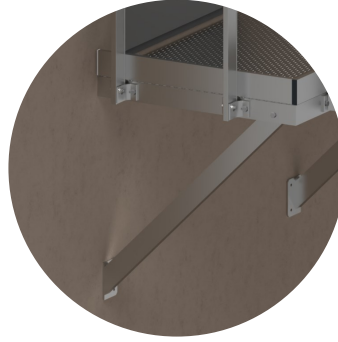


## Escalier d'accès technique

### FIXATION HAUTE & SUPPORT PALIER



Fixation murale sans palier



Fixation murale avec jambes de force



Fixation au sol par piètements

### FIXATION BASSE

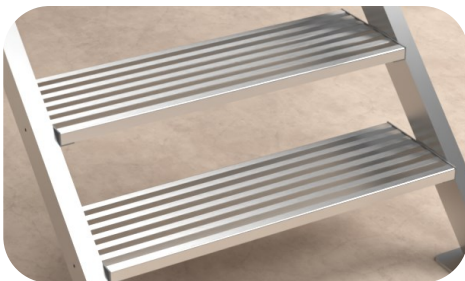


Fixation au sol



Fixation sur plots lestés

### REVÊTEMENTS



Strié antidérapant



Caillebotis emboutis



NF E85-015 (Accès bâtiments)  
NF EN ISO 14122-3 (Accès machines)

  
FABRICANT FRANÇAIS

depuis 20 ans