



BIEN PROTÉGER, TOUT SIMPLEMENT

Garde-corps aluminium Fixation à plat / en applique

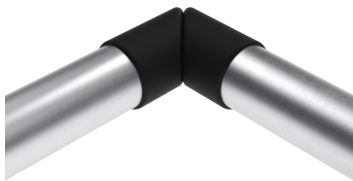
Le garde-corps technique est un dispositif de protection collective, et permet de sécuriser les interventions sur les toitures inaccessibles au public.

Une conception simplifiée pour **faciliter** l'installation et **gagner du temps** !



Mise en place de la lisse haute **simplifiée**

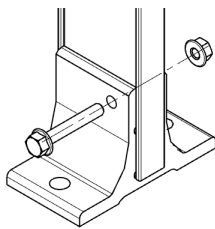
Fixation **rapide** par vis auto-foreuse avec pré-perçage



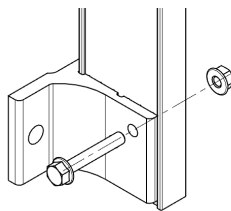
Section unique des lisses hautes et intermédiaires

Réduction du nombre d'accessoires

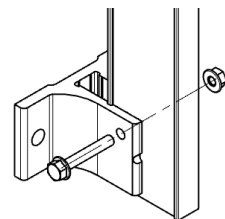
Une embase pour trois modes de fixation



Fixation à plat



Fixation en applique
sans déport



Fixation en applique
avec déport



Norme NF E85-015



Finition brute, thermolaquée
ou anodisée

FABRICANT FRANÇAIS
depuis 20 ans

