



BIEN PROTÉGER, TOUT SIMPLEMENT

Platelage de circulation sur toiture fragile

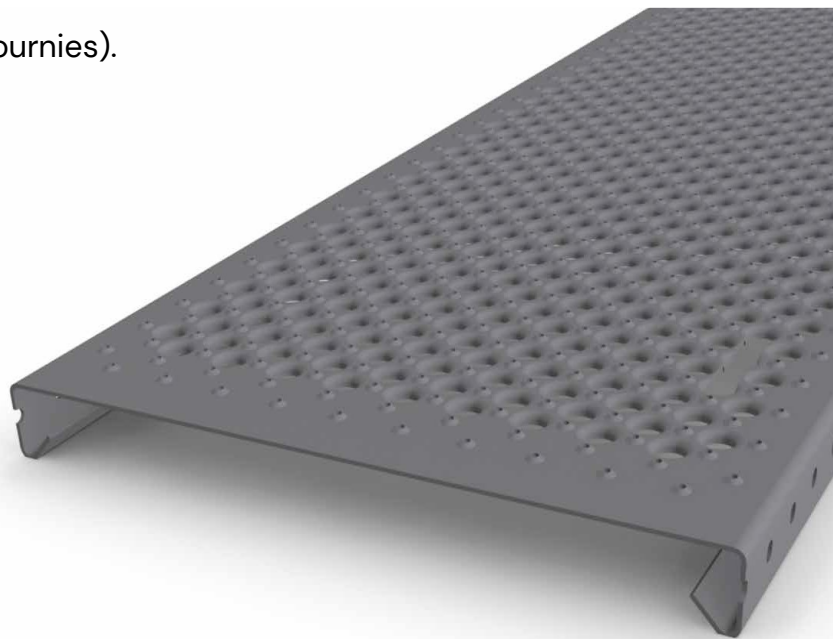
NOTICE DE MONTAGE



Dispositif venant en complément et non en remplacement des autres matériels de sécurité (casques, filets, garde-corps...).

Composition du kit :

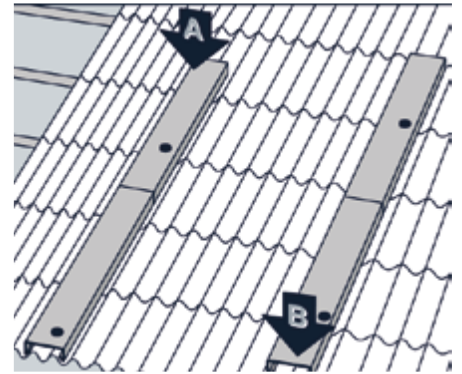
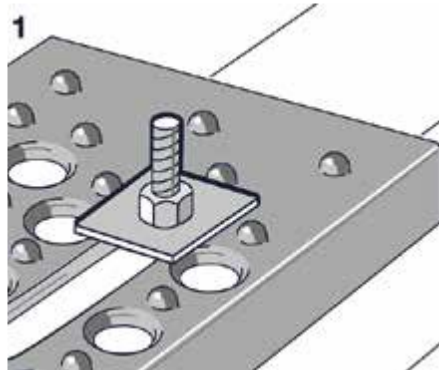
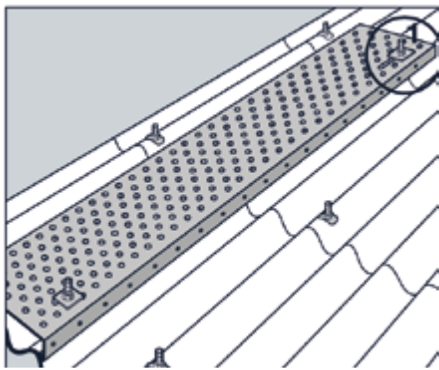
- 2 platelages lg. 3,15m
- 4 éclisses de raccordement
- 4 butées de sécurité (fixations non fournies).



Platelage de circulation sur toiture fragile

Circulation de la gouttière au faîtage – Pose parallèle aux ondes

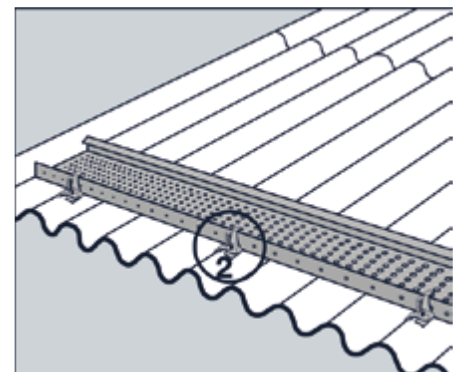
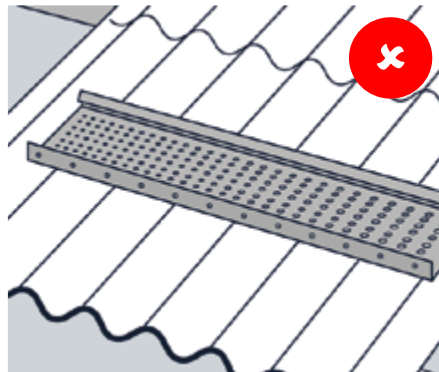
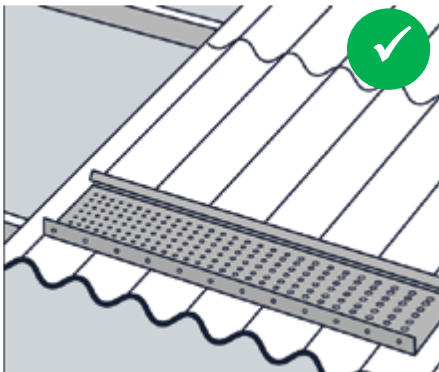
Bords pliés orientés vers le sol ↙ ↘



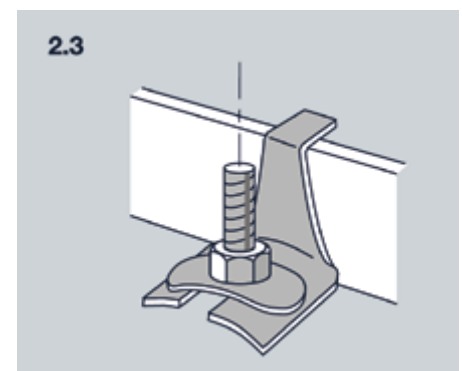
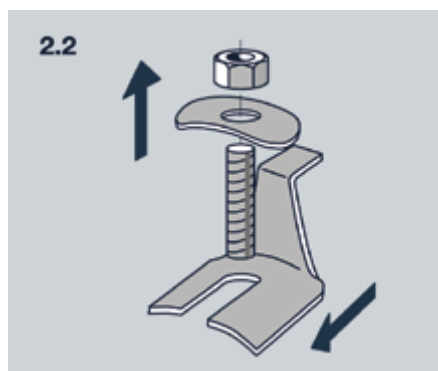
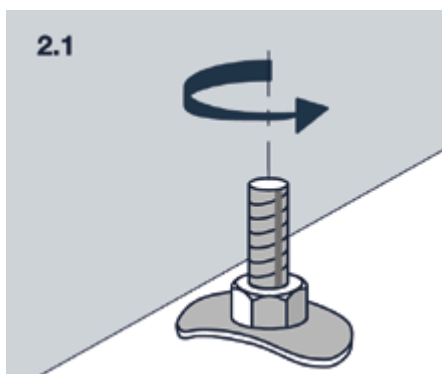
Pour éviter les risques de basculement en cas de choc en A ou en B, dans tous les cas, les platelages doivent être bloqués en 2 points situés chacun sur une ligne d'appui, par l'intermédiaire d'une plaquette (ou rondelle) sur les fixations des plaques (crochets avec écrou, tirefonds, ...).

Circulation de pignon à pignon – Pose perpendiculaire aux ondes

Bords pliés orientés vers le haut ↖ ↗

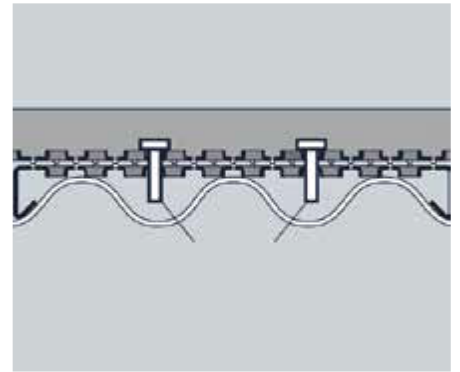
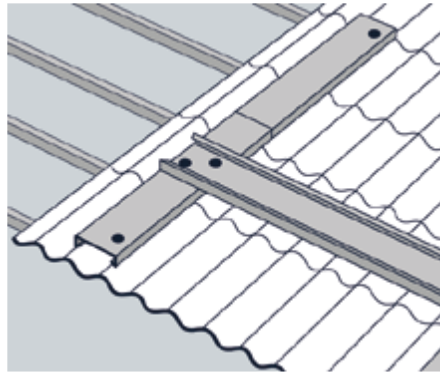
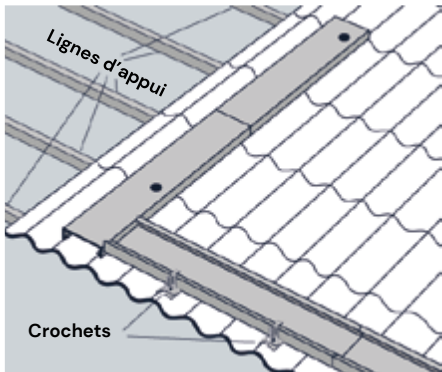


Les platelages doivent être positionnés le long d'une panne, jamais en milieu de portée d'une plaque.



Platelage de circulation sur toiture fragile

Pose combinée (parallèle et perpendiculaire aux ondes)

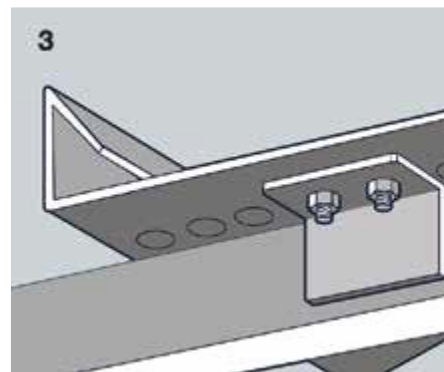
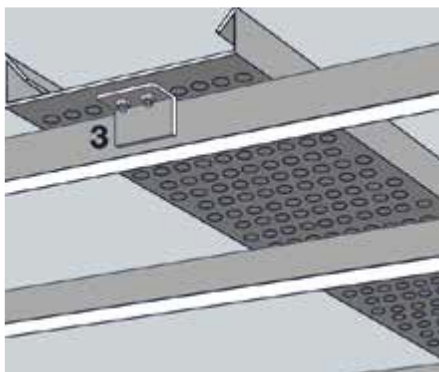


La pose combinée peut être effectuée :

- En combinant les deux modes de montage décrits dans les chapitres précédents et en respectant les conditions de pose.
- En assemblant les platelages par clavetage :
 - Platelages parallèles aux ondes : toujours bloquées en deux points.
 - Platelages perpendiculaires aux ondes : obligatoirement stabilisées par clavetage sur deux platelages parallèles aux ondes eux-mêmes bloqués. Dans ce cas, les platelages perpendiculaires aux ondes peuvent être positionnés à tout endroit. Les clavetages doivent être réalisés avec des tire-fonds ou boulons suffisamment longs et gros pour assurer une immobilisation par simple passage dans les trous superposés. La tête de la 'clavette' devra être de dimension supérieure aux trous des platelages.

Utilisation directement sur les pannes

Bords pliés orientés vers le haut 



L'immobilisation des platelages doit être assurée par une butée : cornière de 50x100x5, lg. 70mm dont la petite aile comporte deux perçages Ø18mm. Elle est fixée par 2 boulons HM16 et disposée, côté faîtage, sur la face 'côté sol' de la planche. Evitez de créer des porte-à-faux, sinon le reporter vers le faîtage après la butée, hors de la zone de travail et ne jamais y circuler.

Platelage de circulation sur toiture fragile

Assemblage des deux platelages à l'aide des éclisses



Lorsque l'assemblage est réalisé sur la toiture, un platelage annexe est nécessaire.

Recommandations

Limite de pente admissible : 40%

Charge maximale de service : 100 kg pour une portée de 2,25 m.

Dangers électriques : Pour la manutention des platelages en alliage d'aluminium, il convient de respecter les distances de sécurité :

- 3 m pour les tensions inférieures à 57 000 V
- 5 m pour les tensions égales ou supérieures à 57 000 V.

