

### Fiche Technique Fixation sur Bac étanché

Le garde-corps technique est un dispositif de protection collective, et permet de sécuriser les interventions sur les toitures inaccessibles au public.



Une conception optimisée pour faciliter l'installation et gagner du temps !

CONCEPT  
BREVETÉ



Mise en place de la lisse haute simplifiée  
Fixation rapide avec pré-perçage



Section des lisses unique / identiques  
Angle universel - Visserie optimisée

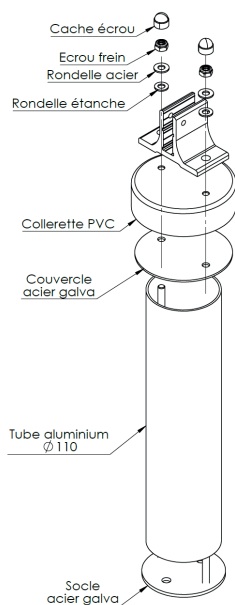
### BAC ÉTANCHÉ

3 embases selon l'épaisseur du complexe (jusqu'à 300 mm)  
Fixation parallèle ou perpendiculaire aux ondes  
Entraxe des ondes 250 ou 333 mm  
Épaisseur minimum du bac : 0,63 mm

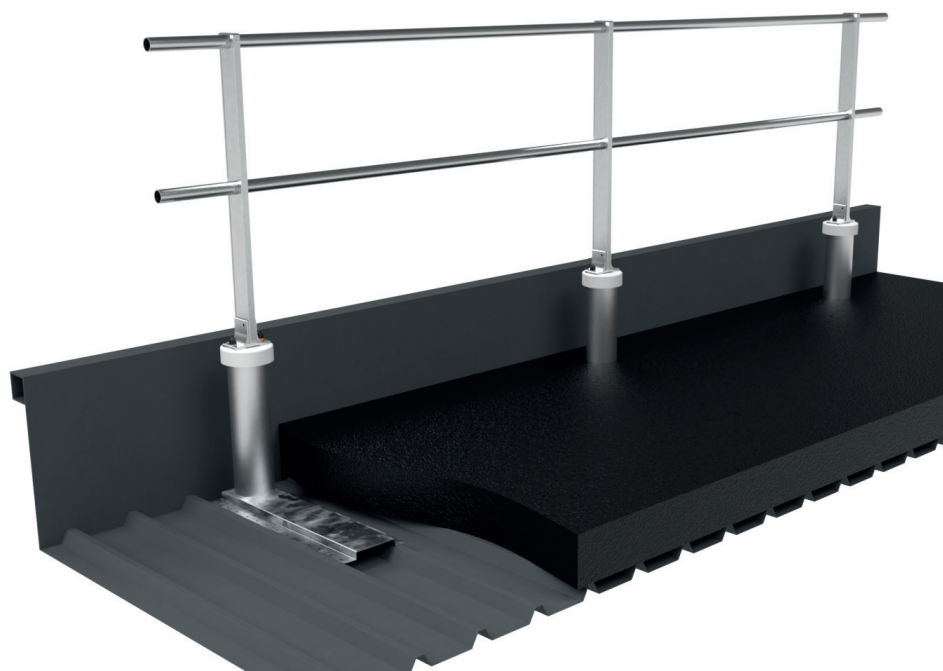
Modèles disponibles :

- Droit
- Incliné (30°)
- Rabattable

Vis auto-foreuses fournies - Rivets disponibles sur demande  
Kit d'étanchéité fourni : collerette PVC, rondelles étanches, caches écrous



Embase



Fabrication  
française



NF E85-015 : 2019  
EN ISO 14122-3



Option  
thermolaquage