

Le garde-corps technique est un dispositif de protection collective, et permet de sécuriser les interventions sur les toitures inaccessibles au public.



Une conception optimisée pour faciliter l'installation et gagner du temps !

CONCEPT
BREVETÉ



Mise en place de la lisse haute **simplifiée**
Fixation **rapide** avec pré-perçage



Section des lisses **unique / identiques**
Angle **universel** - Visserie **optimisée**

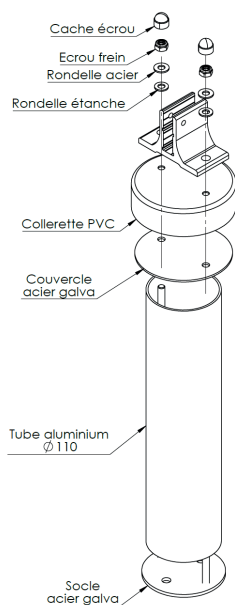
DALLE ÉTANCHÉE

3 embases selon l'épaisseur du complexe (jusqu'à 300 mm)

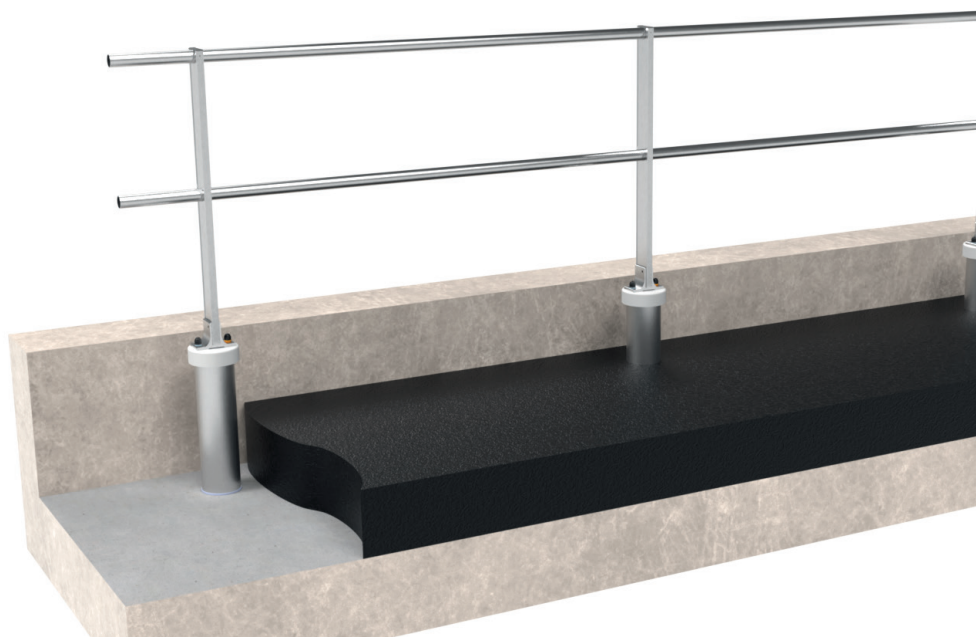
Fixation à l'intérieur de l'embase : application de l'isolant et étanchéité simplifiés
Kit d'étanchéité fourni : collerette PVC, rondelles étanches, caches écrous

Modèles disponibles :

- Droit
- Incliné (30°)
- Rabattable



Embase



Fabrication
française



NF E85-015 : 2019
EN ISO 14122-3



Option
thermolaquage